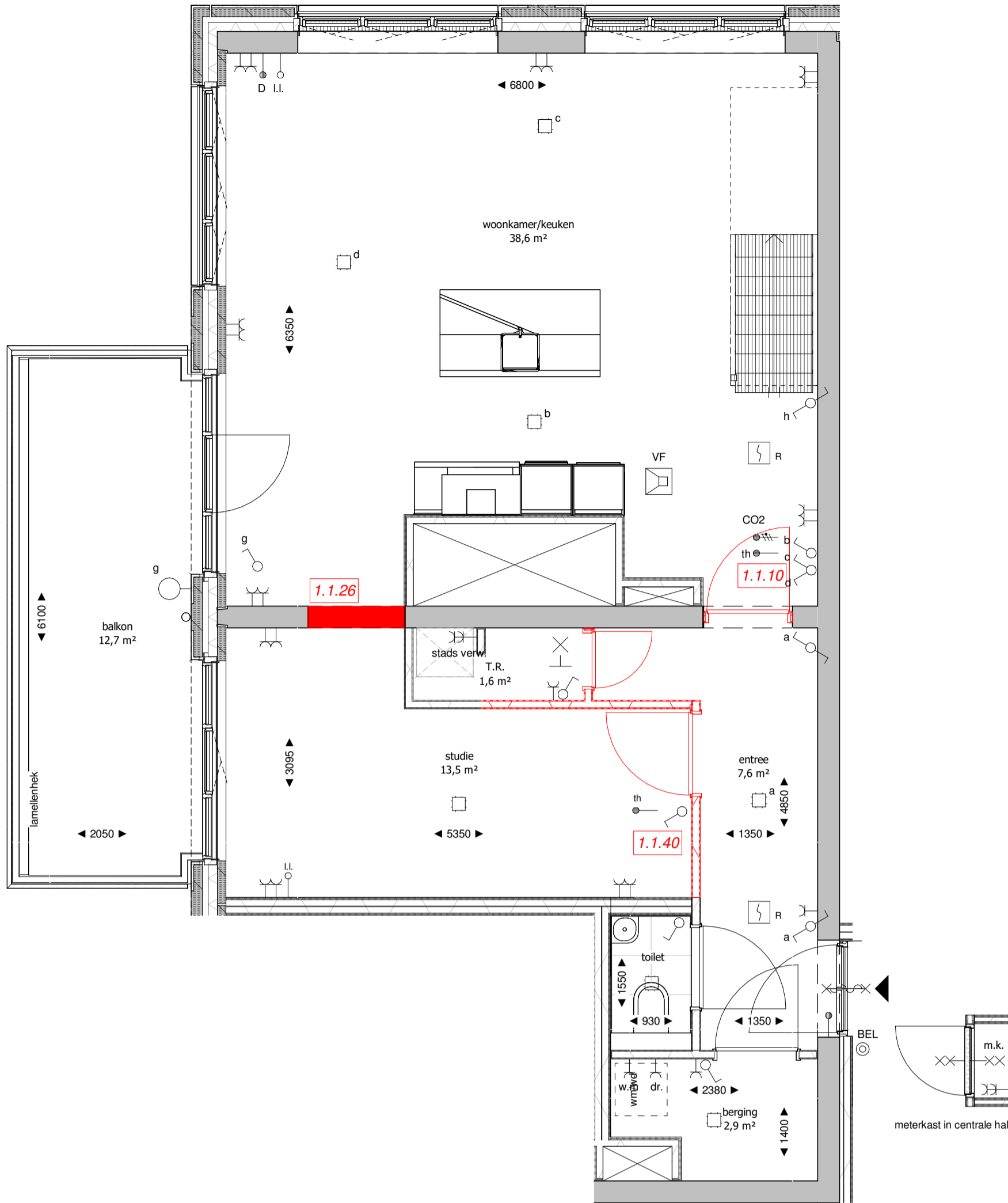


Renvooi

	deurbel
	wandcontactdoos met aarding
	dubbele wandcontactdoos met aarding
	wisselschakelaar
	enkelpolige schakelaar
	kruisschakelaar
	lichtpunt
	lichtpunt op wand
	lichtpunt, buiten
	lichtpunt op wand, buiten
	aansluitpunt, bedraad
	aansluitpunt, 230v
	aansluitpunt, loos
	centraal aardpunt
	videofoon
	mechanisch ventilatie
	rookmelder, aangesloten op het lichtnet
	kleefmagneet
	HSB-element
	kalkzandsteen (afm. variabel)
	isolatie (afm. variabel)
	metalstudwand (lichte scheidingswand)
	metalstud voorzetwand
	metalstudwand (woningscheidend)
	i.h.w.g. beton, constructief (afm. vlgn. constr.)
	prefab beton, constructief (afm. vlgn. constr.)
	positie schacht / vloersparing
	entree woning
	kopersoptie



Veertiende verdieping

KLEUREN EN MATERIALEN

Kleuren en materialen zijn indicatief weergegeven. Materialen en afwerking worden uitgevoerd cf. technische omschrijving en technische uitwerking.

INSTALLATIES

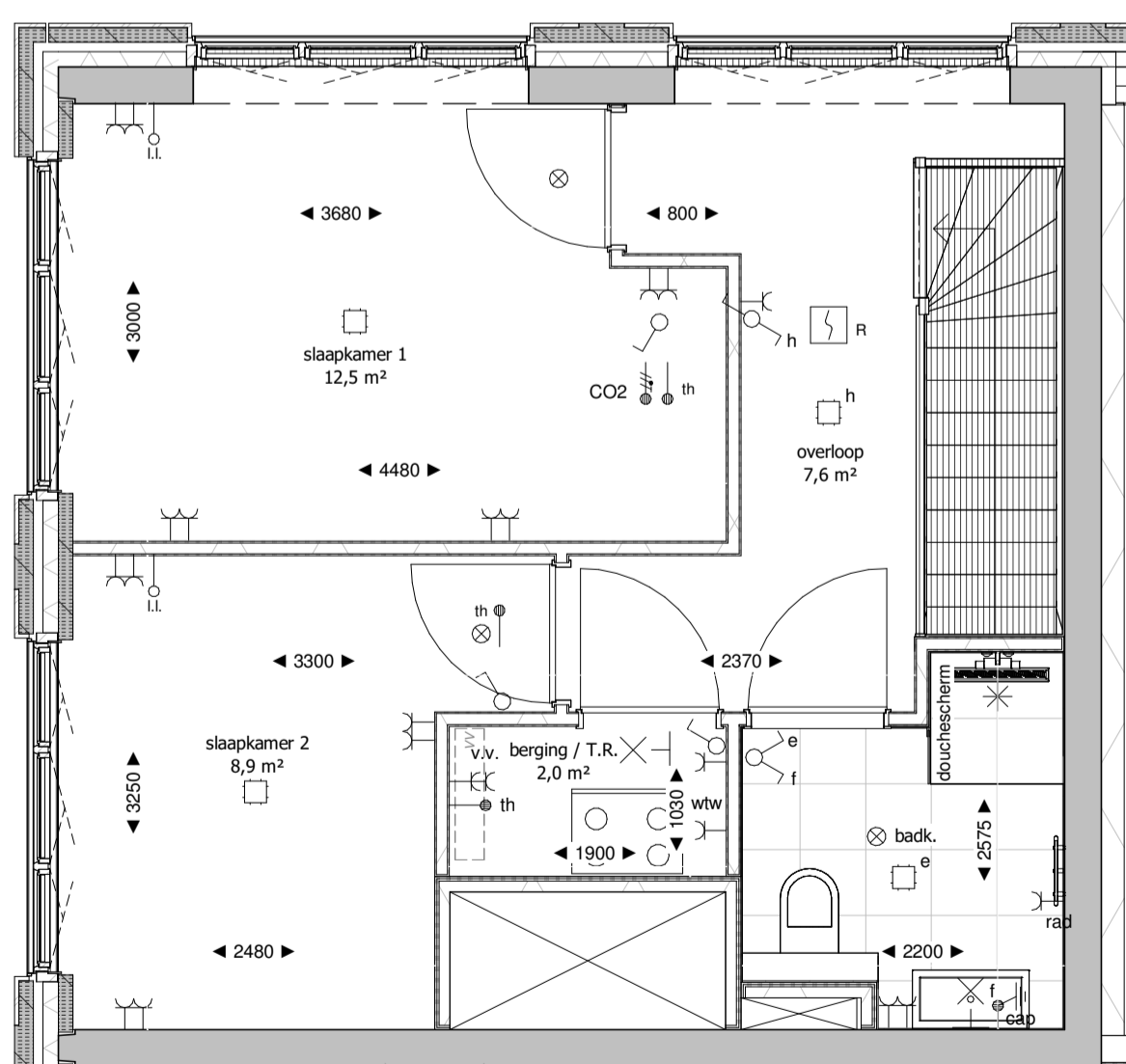
Elektra en werktuigbouwkundige installaties zijn indicatief weergegeven.

Na gekozen kopersopties en verdere technische afstemming worden de definitieve posities vastgesteld en kunnen afwijkingen ontstaan t.o.v. de KAO tekeningen. Positie en aantallen van inblaas en afzuigpunten van mechanische ventilatie worden nader bepaald. Installatie keuken conform "keuken 0-tekening".

MAATVOERING

Alle maatvoering is indicatief. Oppervlakten en maatvoering zijn met uiterste zorg geplaatst. Deze kunnen echter foutieve waarde bevatten. De oppervlatten geven een indicatie van de ruimtemaat en staan niet gelijk aan de verblijfsruimte oppervlakten. Het kan voorkomen dat niet de gehele oppervlakte van de ruimte voldoet aan de gestelde daglichteisen. Daarvoor wordt de zogeheten "krijtstreepmethode" gehanteerd. Dit deel is benoemd als onbenoemde ruimte op de tekeningen.

De overgang tussen deze ruimte en verblijfsruimte is voorzien van een stippellijn. En voldoet hiermee volledig aan de gestelde eisen van de Bouwregelgeving. Indien gewenst kunt u voor uw type woning hier meer informatie over krijgen.



Vijftiende verdieping

optie 1



Voor de keuken, zie Bruynzeel basis tekening

SKY HOUSE

N°70/ Floor 14

Gebruiksoppervlakte:
116,0 m²



www.linckindebinck.nl

